

# Ich will an dich glauben

## Lied zur Jahreslosung 2020

Text und Musik: Gottfried Heinzmann, Hans-Joachim Eißler

♩ = 106



1. Ich glau - be,\_\_\_ doch mein Glau - be zer - bricht.\_\_\_ Das  
2. Ich su - che\_\_\_ nach Ge - sund - heit und Glück\_\_\_ und  
3. Ich hof - fe,\_\_\_ doch die Hoff - nung ver - fliegt\_\_\_ und



Le - ben\_\_\_ ü - ber - for - dert mich schlicht.\_\_\_ Die  
blei - be\_\_\_ oft nur rat - los zu - rück.\_\_\_ Ich  
fra - ge,\_\_\_ ob das Gu - te wohl siegt.\_\_\_ Die



Lee - re\_\_\_ schafft sich im - mer mehr Raum.\_\_\_ Was  
se - he\_\_\_ so viel Un - gleich - heit hier\_\_\_ und  
Zu - kunft\_\_\_ scheint oft dun - kel und schwer.\_\_\_ Ich



Halt gab,\_\_\_ kommt mir vor wie ein Traum.\_\_\_  
weiß doch,\_\_\_ dass wir gleich sind vor dir.\_\_\_  
be - te:\_\_\_ Blei - be bei uns, o Herr.\_\_\_

*Refrain*



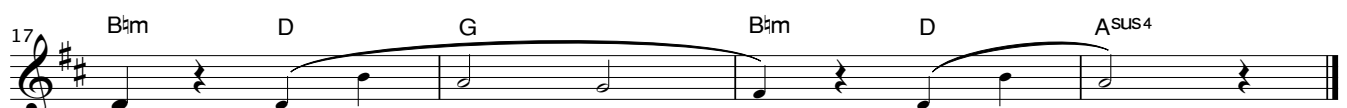
Hilf mir doch! Hal - te mich!\_\_\_ Ich will an dich glau - ben\_\_\_ und



kann es\_\_\_ oft nicht. Hilf mir doch! Hal - te mich.\_\_\_



Dir will ich ver - trau - en,\_\_\_ denn du bist mei - ne Zu - ver -



sicht. Oh\_\_\_ oh.---