

SAT  
B optional\*

# ERFÜLLE MICH

Danny Hepf

c. 126

Intro

G5

F5

C57



G5

C5

D5



Vers

G

C

G

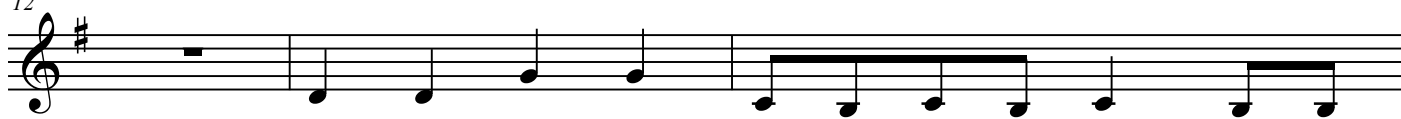


1. Wo ich ge - he trag ich ei - ne Kraft in mir. \_\_\_\_\_

F

G

C



Knis - ternd, fun - kelnd, schö - ner noch als Glanz - pa - pier.

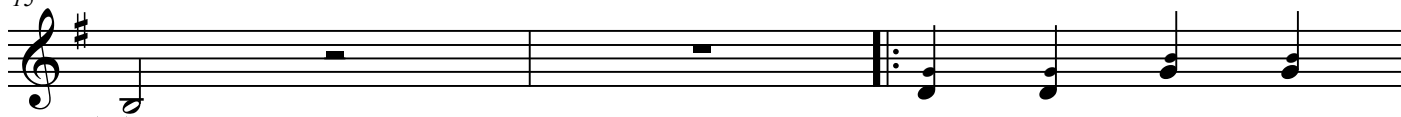
G

E $\flat$

F

G

*Oberstimme nur Vers 1, optional*



Ein Ge - schenk, ganz  
2. Dei - ne Lie - be

C

G

F



wun - der - bar und un - ver - dient. \_\_\_\_\_  
gilt für al - le Men - schen gleich. \_\_\_\_\_

G

C

G



Le - bens - was - ser, Quel - le, die nie - mals ver - siegt. \_\_\_\_\_ Oh \_\_\_\_\_  
Muss man nicht ver - steh'n, be - fol - gen reicht. \_\_\_\_\_ Oh \_\_\_\_\_

\* Die Männerstimme kann im Pre/Chorus wenn nötig in T/B geteilt werden, weshalb der Bass in Stichnoten gesetzt ist.

## ERFÜLLE MICH

24 G D/F# B $\flat$ m7 **Prechorus** C

Kein Herr, Tro - pfen lass mich auf den hei - ßen Stein,  
kei - ne Pla - ge sein,

27 D/F# E $\flat$ m7 C G

bin Re - gen - nass son - dern ein Feu - er vom Ü - ber - maß,  
das du in der Nacht, das du in

30 D C **Chorus**

mich ge - gos - sen hast. mich ge - gos - sen hast. Er - fül - le mich,

33 G B $\flat$ 7 C

gieß dei - ne Lie - be aus, dass ich sie um mich ver - brei -

36 D G B $\flat$ 7

- te. Als dein Kind geh ich durch die - se Welt,

# ERFÜLLE MICH

39 C D Em

dass dei - ne Lie - be mich lei - te. Al - les was ich hab, al - les

*Choreinstieg bei Coda*

42 Em/D Cmaj9 Cm

was ich brauch, kommt von dir her. Oh, er - fül - le mich,

45 G Bb7 C

denn bin ich so er - füllt kann ich viel - leicht al - le an -

48 D G5 **Interlude A**

- dern so lie - ben wie dich. Da da da daa da da da da da

*uni sono*

51 F5 C57 G5

da da da da da da daa wuh! Da da da daa

54 C5 D5 zu **Vers 2**

da da da da da da da da da daa

4

## ERFÜLLE MICH

**Interlude B** *Band halftime feel*

57 **G5** **F5**

S2  
S/A  
T/B

Da da da daa da da da da da da da da da

60 **C57** **G5**

daa hey! Da da da daa da da da da da

63 **C5** **D** **Chorus** *nur Klavier, weiter halftime feel*

*solo, ruhiger* **D.S. al Coda**

da da da da da da Er - fül - le mich,

**Outro**

**D** **G** **D/F#**

ϕ

dern so lie - ben wie dich.

69 **E<sub>m</sub>** **B<sub>b</sub>**

71 **C** **C<sub>m</sub>** **G**

*rit.*

Ablauf:

Intro - Vers 1 - Pre - Chorus - Interlude A - Vers 2 - Pre - Chorus - Interlude A - Interlude B - Chorus Solo/Chor - Outro